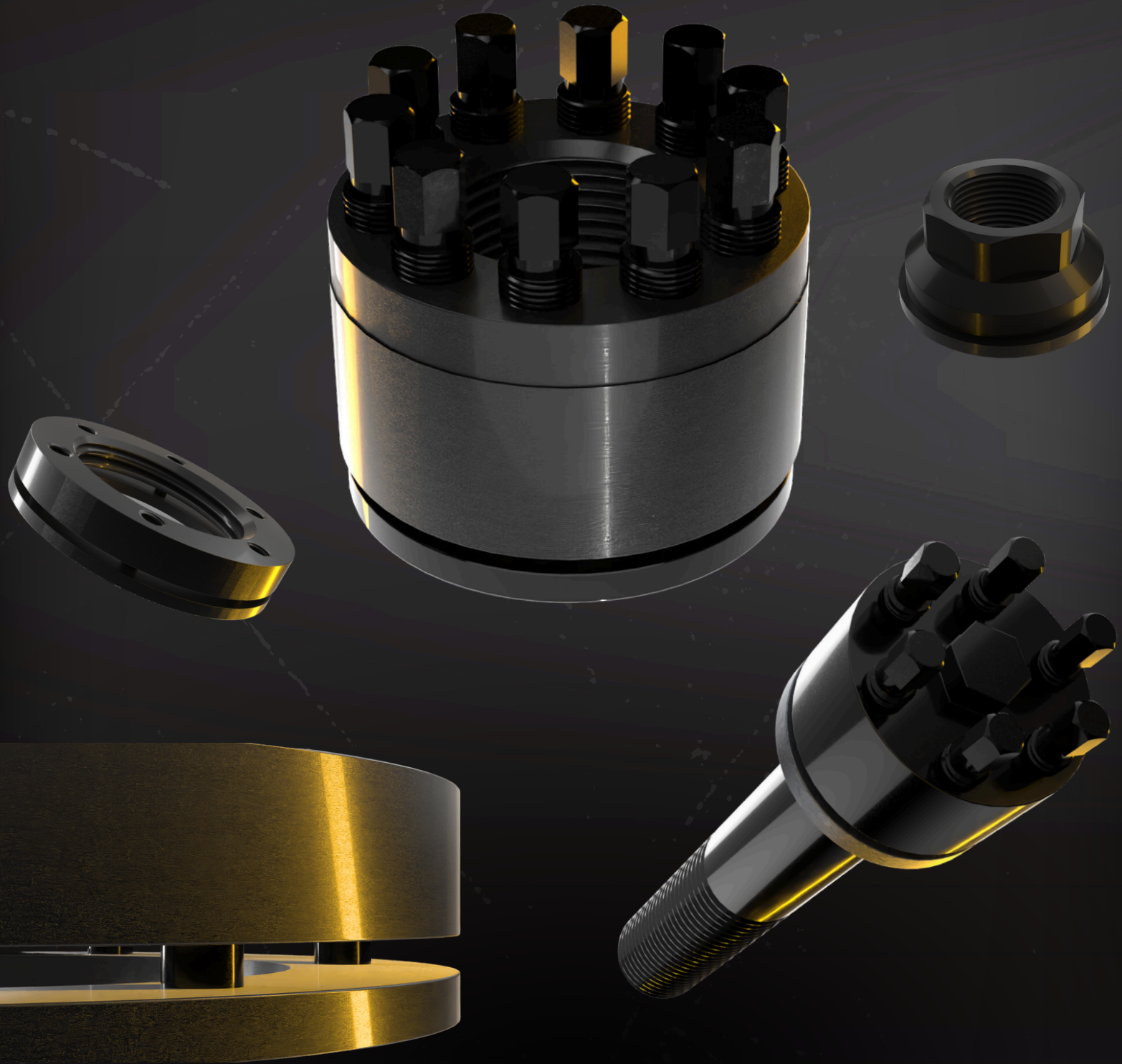


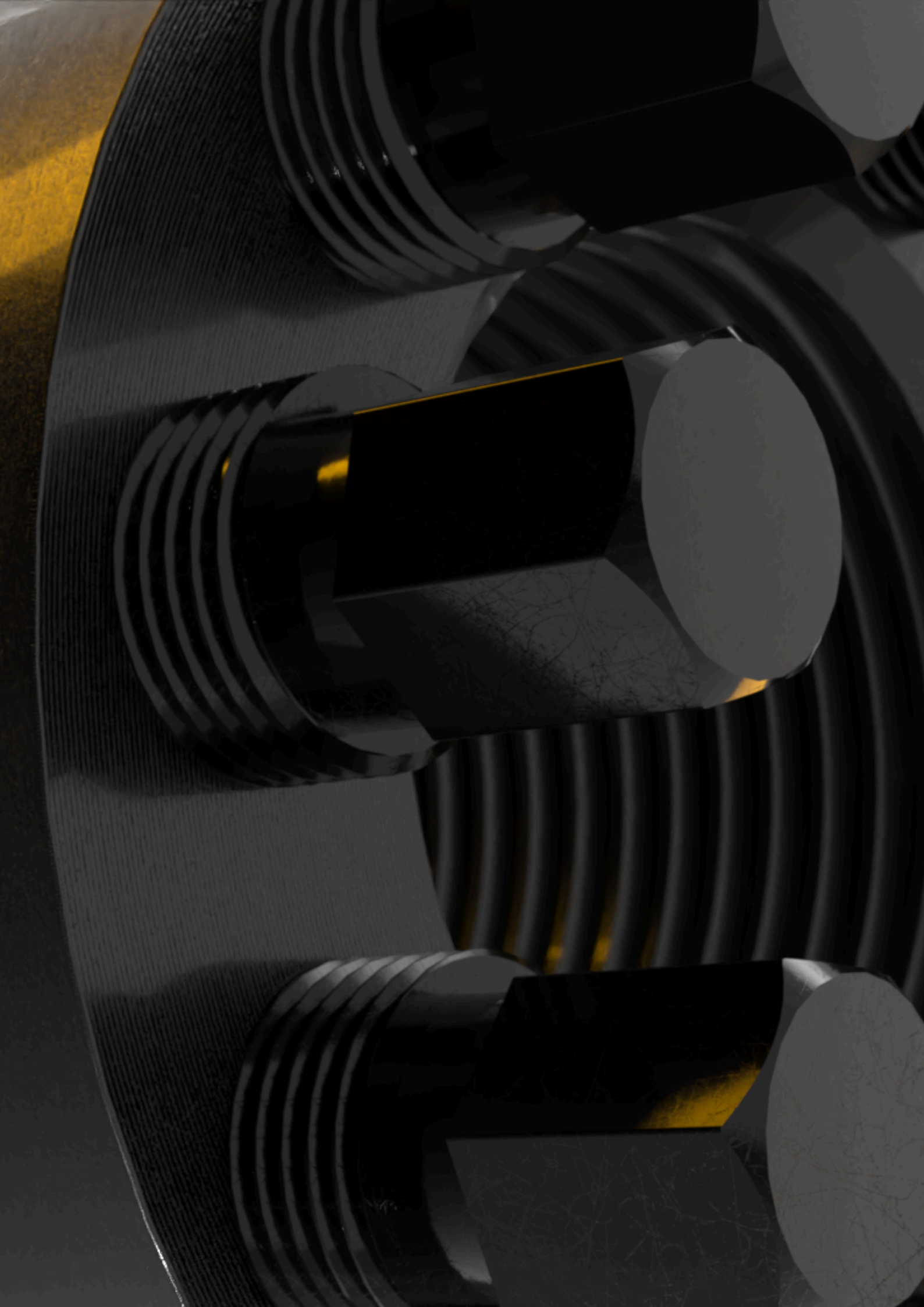


ZERKOPOL
MAXLOCK Series



SYSTEMY NAPINAJĄCE

BROSZURA





**DOKRĘCANIE
DUŻYCH
GWINTÓW
NIGDY NIE
BYŁO
PROSTSZE.**



**BRAK WZGLĘDNEGO OBROTU ŚRUBY
I NAKRĘTKI**



**STABILNOŚĆ NAPRĘŻENIA ŚRUBY
GŁÓWNEJ**



**RÓWNOMIERNE OBCIĄŻENIE
WSZYSTKICH NITEK GWINTU**



**ZNACZNE ZMNIEJSZENIE
PRACOCHOŃNOŚCI MONTAŻU**



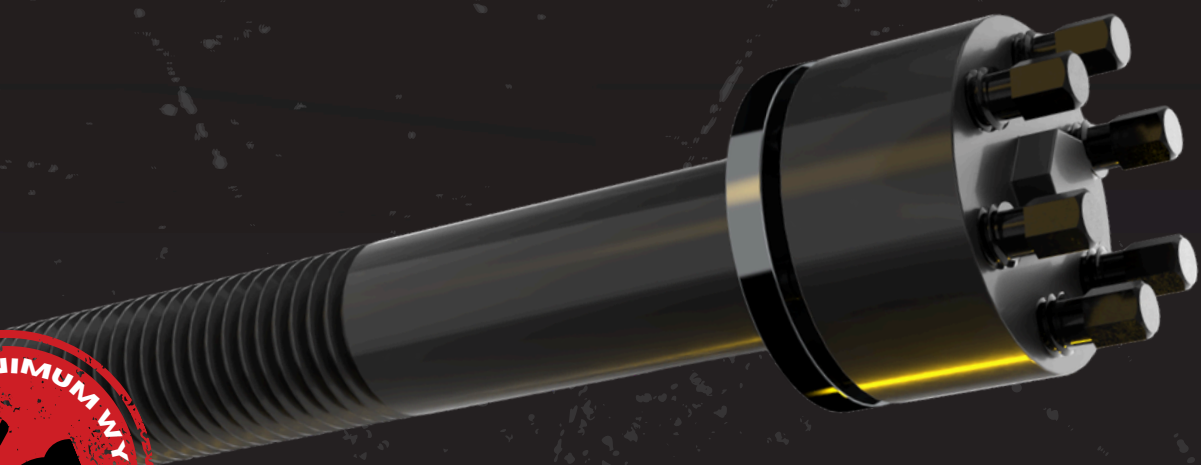
PEWNOŚĆ DEMONTAŻU



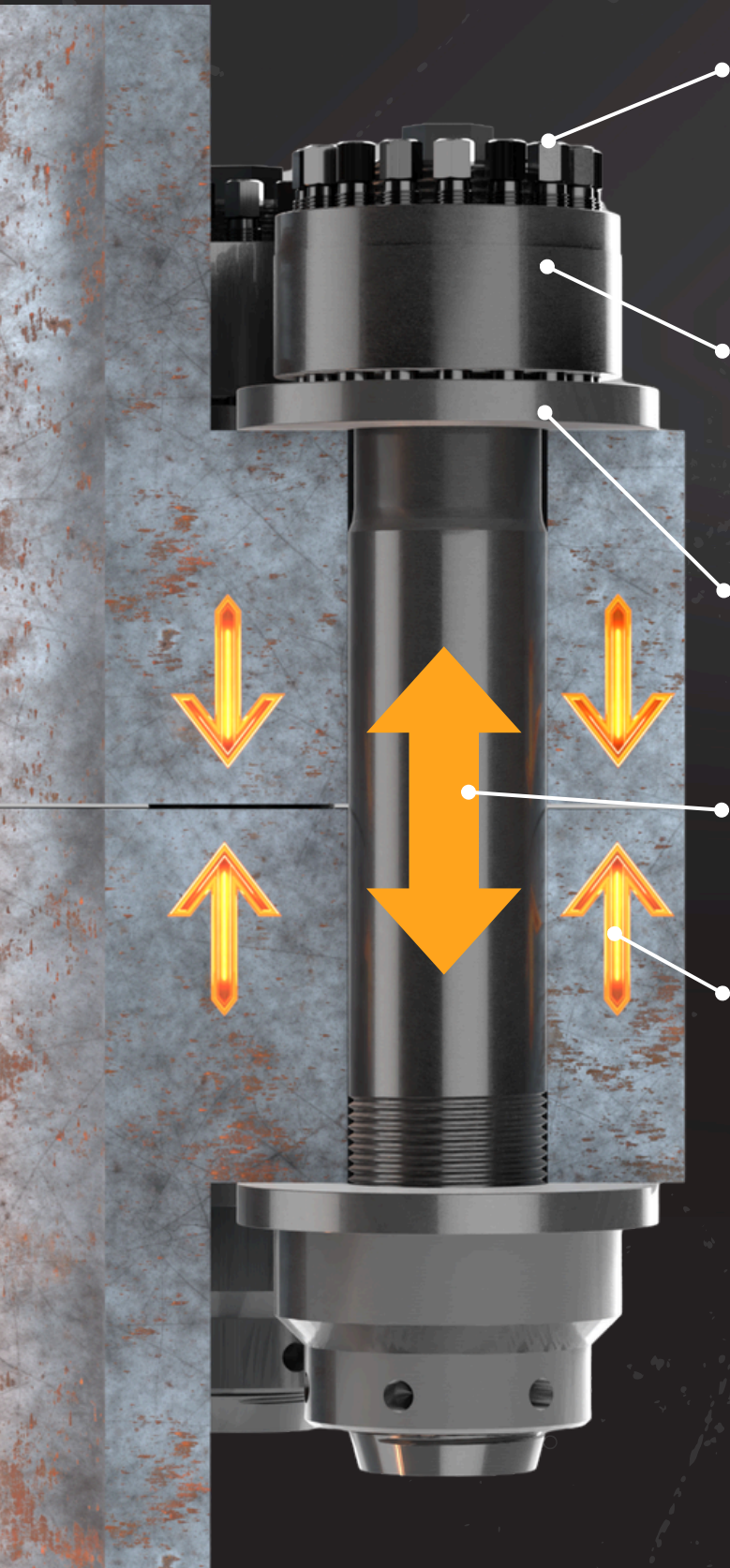
**WYSOKA PRECYZJA WYWOŁANIA
OKREŚLONYCH NAPRĘŻEŃ**



**DOPUSZCZALNA ODCHYLEŃKA
PROSTOPADŁOŚCI OSI ŚRUBY**



SCHEMAT DZIAŁANIA



Dokręcając śruby napinające generowana jest duża siła nacisku. Ta siła nacisku skierowana jest na pierścień oporowy. Śruby napędowe mają małą średnicę tarcia i dlatego mogą generować dużą siłę nacisku przy stosunkowo niewielkim momencie obrotowym.

Obciążenia są przenoszone poprzez korpus nakrętki, który jest umieszczany ręcznie na gwincie głównym.

Do przenoszenia siły przy jednoczesnej ochronie powierzchni kołnierza stosuje się pierścień oporowy.

Suma sił wywołanych przez śruby napinające składa się na łączną siłę rozciągającą rdzeń śruby.

Obustronne działanie sił tworzy bardzo mocne połączenie.

BĄDŹMY W KONTAKCIE

DZIAŁ TECHNICZNO-HANDLOWY

TEL: +48 22 614 38 89

TEL: +48 22 292 53 70

TEL: +48 22 614 12 32

E-MAIL: ZERKOPOL@ZERKOPOL.PL

SEKRETARIAT

TEL: +48 22 811 53 54

E-MAIL: BIURO@ZERKOPOL.PL

UCZNIOWSKA 34
03-112 WARSZAWA